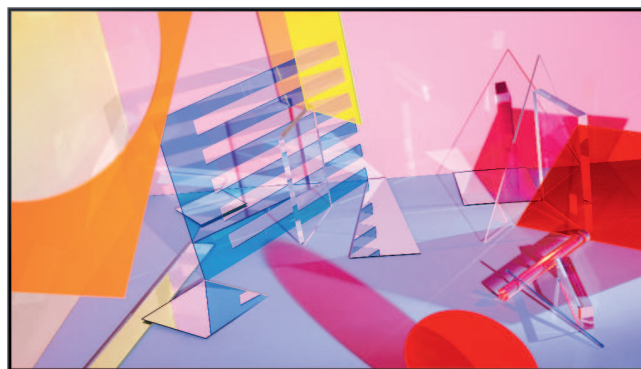


Samsung QLED 75Q65T

75 Zoll (189 cm) Bildschirmdiagonale
EAN 8806090395635
GQ75Q65TGUXZG



Kerneigenschaften:

- Q HDR
- Quantum Processor lite
- PQI 3100
- Anzahl Tuner: 1

Besondere Eigenschaften:

- Dual LED
- 100% Farbvolumen dank Quantum Dot
- Sprachassistenten (Alexa / Bixby integriert)
- Ambient Mode
- Premium und numerische Fernbedingungen



Verfügbar ab: Ende März | UVP: 2.249 €



Quantum
Prozessor
Lite



100% Farb-
volumen dank
Quantum Dot



Multi View



Mobile View

SmartThings

SAMSUNG

Display

- Bildschirmtyp: QLED
- Bildschirmdiagonale: 75 Zoll (189 cm)
- Bildschirmauflösung: 3.840 x 2.160
- Bildschirmform: Flat
- 10 Bit Unterstützung / 1 Milliarde Farben

Video

- Bild-Engine: Quantum Processor Lite
- PQI (Picture Quality Index): 3200
- HDR (High Dynamic Range): Q HDR
- HDR 10+
- Dual LED
- Color: 100% Farbvolumen dank Quantum Dots
- HLG (Hybrid Log Gamma)
- Micro Dimming: Ultimate UHD Dimming
- Contrast Enhancer
- Film Modus
- Natural Mode-Unterstützung

Audio

- Dolby Digital Plus
- Dialog Enhancement
- Audio-Vorauswahl-Deskriptor
- Ausgangsleistung (RMS): 20 W
- Lautsprecher-Typ: 2 - Kanal
- Multiroom-Unterstützung
- Bluetooth Audio-Unterstützung

Smart TV

- Smart TV
- Webbrowser
- Sprachassistenten: Alexa / Bixby integriert
- Multi View
- AirPlay-Unterstützung
- TV Plus
- SmartThings App-Unterstützung
- SmartThings
- Universal Guide
- Galerie

Konvergenz

- Bildschirmübertragung Mobilgerät auf TV (DLNA)
- Tap View
- Einfache Einrichtung
- App Casting
- Wireless TV On (Samsung Wake on LAN)
- Wired TV On (Samsung Wake on LAN)
- WiFi Direct
- TV Sound auf Mobilgerät
- Sound Mirroring

Komfort/Ausstattung

- Adaptive Sound
- Ambient Mode
- Ambient Mode-Helligkeitssensor: Brightness Detection
- Instant On (Schnelles Einschalten)
- Barrierefreiheit: Voice Guide (Vorlesefunktion); Schriftgröße und -kontrast erhöhen; Nutzung der TV-Fernbedienung lernen; Menübildschirm lernen; Mehrfachaudioausgabe (Bluetooth + TV-Lautsprecher); SeeColors; Negative Farben; Graustufen
- Digital Clean View
- Automatische Kanalsuche
- Automatisches Ausschalten
- Untertitel-Unterstützung
- ConnectShare™ (HDD)
- ConnectShare™ (USB)
- Elektronische Programmzeitschrift (EPG)
- Aufnahmefunktion (PVR) über USB
- Spiele-Modus: Game Mode
- Menüsprachen: Englisch, Estnisch, Finnisch, Französisch, Deutsch, Griechisch, Ungarisch, Italienisch, Lettisch, Litauisch, Norwegisch, Polnisch, Portugiesisch, Rumänisch, Serbisch, Slowakisch, Spanisch, Schwedisch, Bulgarisch, Kroatisch, Tschechisch, Dänisch, Niederländisch, Slowenisch, Albanisch, Mazedonisch, Bosnisch, Russisch (nur wenn TV in Estland, Lettland oder Litauen betrieben wird)
- Tastatur/Maus über Bluetooth
- Tastatur/Maus über USB
- Teletext (TTX)
- Time-Shift (zeitversetztes Fernsehen)
- Universalfernbedienung

TV-Empfang

- Digitaler Fernsehempfang (DVB): DVB T2CS2
- Analogener Tuner
- Common Interface Typ: CI+(1.4)
- HbbTV: HbbTV 2.0.1
- TVkey-Unterstützung
- HD+ integriert: Ja (inkl. 6 Monate Gratis)

Konnektivität/Vernetzungsmöglichkeiten

- HDMI™: 3
- USB: 2
- Composite Eingang (AV): 1
- Digital-Audioausgang (optisch): 1
- Antenneneingang: 2
- CI+ Slot: 1
- Netzwerkanschluss (LAN)
- WLAN
- IPv6-Unterstützung
- HDMI-ARC (Audio Return Channel)
- HDMI Quick Switch
- Anynet+ (HDMI-CEC)

Design

- Rahmen Typ: Rahmenlos
- Front-Farbe: Titangrau
- Standfuß: Kielfuß (Eklipsesilber)
- VESA Wandhalterungsnorm: 400 x 400

Unterstützte Wiedergabeformate

- Video Codec: H.264 BP/MP/HP, HEVC (H.265 - Main, Main10), Motion JPEG, MVC, MPEG4 SP/ASP, Window Media Video v9(VC1), MPEG2, MPEG1, Microsoft MPEG-4 v1/v2/v3, Window Media Video v7(WMV1)/v8 (WMV2), H.263 Sorrenson, VP6, VP8, VP9 (profile 0, profile 2), RV8/9/10 (RV30/40)
- Audio Codec: MPEG1 Audio Layer 3, AAC, FLAC (2-Kanal), Vorbis (2-Kanal), WMA, wav, midi, ape, AIFF, ALAC
- Container: AVI, MKV, ASF, MP4, 3GP, MOV, FLV, VRO, VOB, PS, TS, SVAF, WebM, RMVB
- Dateierweiterung: avi, mkv, asf, wmv, mp4, mov, 3gp, vro, mpg, mpeg, ts, tp, trp, mov, flv, vob, svi, m2ts, mts, webm, rmvb, mp3, m4a, mpa, aac, flac, ogg, wma, wav, mid, midi, ape, aif, aiff, m4a

Leistung/Energieverbrauch

- Lieferant: Samsung
- Modellbezeichnung: GQ75Q65T
- Energieeffizienzklasse¹: A+
- Eco Sensor
- Bildschirmdiagonale: 75 Zoll (189 cm)
- Energieverbrauch im Ein-Zustand: 151 W
- Energieverbrauch pro Jahr: 209 kWh
- Energieverbrauch im Stand-by: 0,50 W
- Bildschirmauflösung: 3.840 x 2.160
- Stromversorgung: AC220-240V 50/60Hz

Abmessungen (B x H x T)

- Maße ohne Fuß: 1675,4 x 969,6 x 60,4
- Maße mit Fuß: 1675,4 x 1049,4 x 352,4
- Verpackung: 1840 x 1118 x 198
- Maße Standfuß: TBD

Gewicht

- Gewicht ohne Fuß: 36 kg
- Gewicht mit Fuß: 36,6 kg
- Gewicht mit Verpackung: 47,1 kg

Lieferumfang (Zubehör)

- Fernbedienung inkl. Batterien: Premium Smart Remote (Silber) und klassische Fernbedienung (Schwarz)
- Stromkabel
- Anleitung

Optionales Zubehör

- VESA Wandhalterung

Service & Garantie

Service innerhalb der Garantiezeit
Bei einem Defekt steht Ihnen unser Home-Service zur Verfügung. Um diesen Service in Anspruch zu nehmen, kontaktieren Sie bitte unsere Service-Hotline.

Service außerhalb der Garantiezeit
Bei einem Defekt wenden Sie sich bitte an Ihren Händler oder an uns. Alle Kontaktmöglichkeiten finden Sie unter <http://www.samsung.com/de/support/>.

Remote-Service
Bei Fragen rund um die Einstellung und Bedienung Ihres Smart TVs, unterstützen wir Sie gerne mit unserem Remote-Service.

Garantiezeit
Auf dieses Produkt gewährt Ihnen Samsung Electronics 24 Monate Garantie.

Highlightbox

- Headline: 2020 QLED 75" Q65T

¹ Auf einer Skala von A+++ (höchste Effizienz bis D (geringste Effizienz))